

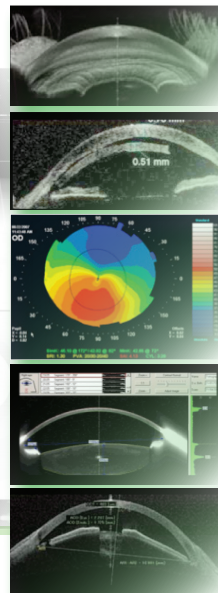
# ΕΑΡΙΝΗ ΗΜΕΡΙΔΑ - WORKSHOP

της

ΕΛΛΗΝΙΚΗΣ ΕΤΑΙΡΕΙΑΣ ΕΝΔΟΦΑΚΩΝ ΚΑΙ ΔΙΑΘΛΑΣΤΙΚΗΣ ΧΕΙΡΟΥΡΓΙΚΗΣ



## Απεικονιστικές Μέθοδοι Προσθίου Ημιμορίου



ΣΑΒΒΑΤΟ  
27 ΑΠΡΙΛΙΟΥ 2013

ΞΕΝΟΔΟΧΕΙΟ HILTON  
ΑΙΘΟΥΣΑ "ΕΣΠΕΡΙΔΕΣ"

• Η είσοδος είναι ελεύθερη  
(θα τηρηθεί σειρά προτεραιότητας)

• Δηλώστε τη συμμετοχή σας  
στην ιστοσελίδα

[www.hsioirs.org](http://www.hsioirs.org)

Οργανωτική Επιτροπή: Π. Α. Παπαδόπουλος, Δ. Κυρούδης, Απ. Μανιατέας

## ΠΡΟΓΡΑΜΜΑ ΗΜΕΡΙΔΑΣ

08:30-09:30 Εγγραφές

|   |                        |   |                        |
|---|------------------------|---|------------------------|
| 09:30-11:30   | 1 <sup>η</sup> ΕΝΟΤΗΤΑ | 15:00-17:00   | 3 <sup>η</sup> ΕΝΟΤΗΤΑ |
| ✦ Βιομετρία με Υπερήχους<br><i>Π. Παπαδόπουλος</i>                                |                        | ✦ Spectralis + Optovue<br><i>Μ. Μπαλίδης</i>                            |                        |
| ✦ Οπτική Βιομετρία IOLMaster- LENSTAR<br><i>Α. Μανιατέας</i>                      |                        | ✦ Visante<br><i>Σ. Γκορέζης</i>   |                        |
| ✦ Φόρμουλες υπολογισμού Ενδοφακών<br><i>Π. Παπαδόπουλος</i>                       |                        | ✦ Διαφορές Μηχανημάτων OCT Προσθίου<br>Ημιμορίου<br><i>Α. Μανιατέας</i> |                        |
| ✦ OKULIX- Βιομετρία με RayTracing<br><i>Η. Καρέλης</i>                            |                        | ✦ Εισαγωγή: Wavefront<br><i>Σ. Παναγοπούλου</i>                         |                        |
| ✦ UBM: Αρχή λειτουργίας - Εφαρμογές<br><i>Σ. Χαϊδούλης</i>                        |                        | ✦ Luneau L80 Wave<br><i>Κ. Σαμαράς</i>                                  |                        |
| ✦ Artemis: Αρχή λειτουργίας - Εφαρμογές<br><i>Α. Κανελλόπουλος</i>                |                        | ✦ iTrace - RayTracing WF + Placido<br><i>Λ. Μαυρουδής</i>               |                        |
| ✦ Παχυμετρία Κερατοειδούς ( U/S, OCT, Οπτική,<br>Pentacam)<br><i>Γ. Ασημέλλης</i> |                        | 17:00-17:30 Coffee Break  |                        |
| 11:30-12:00 Coffee Break  |                        | 17:30-19:30   | 4 <sup>η</sup> ΕΝΟΤΗΤΑ |
| 12:00-14:00   | 2 <sup>η</sup> ΕΝΟΤΗΤΑ | ✦ Biomechanics: ORA-Corvis<br><i>Δ. Κυρούδης</i>                        |                        |
| ✦ Τοπογραφία Placido<br><i>Κ. Μόσχου</i>  |                        | ✦ In vivo Confocal Laser Scanning Microscopy<br><i>Γ. Κυμιωνής</i>      |                        |
| ✦ Τοπογραφία Κερατοειδούς Orbscan<br><i>Μ. Μαγουλάς</i>                           |                        | ✦ Μέτρηση κυττάρων Ενδοθηλίου<br><i>Ε. Πατσούρα</i>                     |                        |
| ✦ Galilei - Dual Scheimpflug + Placido System<br><i>Αν. Χαρώνης</i>               |                        | ✦ FUNNY TOPOS<br>(Anterior Segment Imaging Fun Club)                    |                        |
| ✦ Pentacam - Διαφορές Μηχανημάτων<br><i>Δ. Κυρούδης</i>                           |                        |   |                        |
| 14:00-15:00 Lunch Break   |                        |   |                        |